

Mimi® Implantat-System

Eine Implantation nach dem MIMI®-Konzept ist in wenigen Minuten und in nur einer Sitzung abgeschlossen.

Die Abdrücke für Zahnersatz werden in der Regel sofort hergestellt und der Zahnersatz kann oftmals direkt angefertigt und innerhalb von zwölf bis 14 Tagen nach der Implantation eingesetzt werden. Gegenüber der klassischen Vorgehensweise einer Implantatbehandlung unterscheidet sich MIMI® insofern in folgenden Punkten:

1. nur ein OP Termin – keine Schnitte, Aufklappungen oder vernähte Wunden
2. endgültige Versorgung in der Regel innerhalb von zwei Wochen (Ausnahme: Frontzahn- und Einzelimplantate)
3. Kostenreduktion bis zu 50% (im Vgl. zu Durchschnittspreisen bei Stiftung Warentest „Zähne Spezial“, 2005)

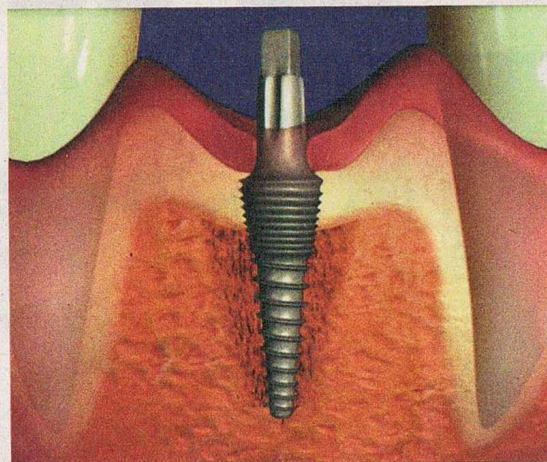
Die MIMI® Erfolgsprognosen sind denen des konventionellen Verfahrens mindestens gleichzusetzen, denn ein Bruch des Implantats oder eine Schraubenlockerung der internen Verschraubung, wie bei mehrteiligen Systemen, ist auch nach Jahren bei einteiligen Systemen praktisch ausgeschlossen. Zudem sind durch den minimalen Knochenzugang Entzündungen, Schwellungen oder Wundschmerzen fast niemals zu beobachten. Patienten berichten, dass lediglich am Operationstag selbst ein leichter Druck im Operationsgebiet zu spüren war, dem man mit Kühlung und leichten Schmerzmitteln entgegenwirken kann. Zähne begleiten uns ein ganzes

Leben lang und bedeuten uns sehr viel. Der erste Eindruck ist von besonderer Bedeutung. Ein schönes Lächeln mit gesunden Zähnen ist dabei ganz besonders wichtig. Es vermittelt Schönheit, Erfolg und Selbstbewusstsein.

Alles, was wir gerne hätten. Das ZahnZentrum Papert in Kaiserslautern steht ganz im Zeichen der Gesunderhaltung und Schönheit ihrer Zähne. Herr Papert ist zertifiziert im Mimi® Implantat-System und hat bereits umfangreiche Erfahrungen gesammelt.

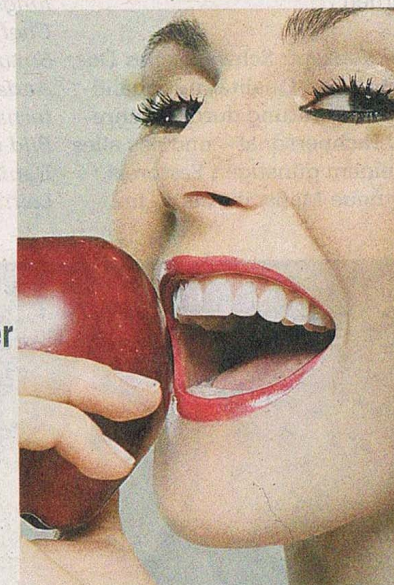
Herr Papert was sind die häufigsten Fragen, die ihre Patienten stellen?

Erst mal die Frage zum Eingriff selbst, vor dem die Patienten Angst haben, da sie sich im Vorfeld schon mit dem herkömmlichen Implantat-System vertraut gemacht haben. Aber da kann ich immer schnell beruhigen. Die MIMI Implantation verläuft ziemlich unspektakulär und sie werden von dem kurzen Eingriff kaum etwas spüren. Außerdem ist das Implantat meistens innerhalb der ersten vierzehn Tage schon belastbar.



Der zweite Aspekt sind die Kosten. Da sprechen die Zahlen für sich, Das MIMI® System ist bis zu 50% günstiger als die herkömmlichen zweiteiligen Implantat-Systeme. Die günstigeren Kosten entstehen dadurch, dass weniger Behandlungsschritte notwendig sind und somit ein geringerer Zeit und Materealaufwand entsteht. Schön ist es, wer in jedem Alter mit seinen eigenen Zähnen kräftig zubeißen kann- aber nur wenigen Menschen ist es gegeben, alle Zähne ein Leben lang zu erhalten. Neben den rein ästhetischen Gründen, eine Zahnlücke schließen zu lassen, gibt es auch handfeste medizinische Argumente, die dafür sprechen. Mit einem Implantat statt Zahnprothesen oder Lücken, bekommen Sie wieder mehr Lebensfreude, haben mehr Spaß beim Essen, besseres Aussehen und mehr Sicherheit!

Wir sind zertifizierter Partner im MIMI®-Verfahren des Champions-Implantat-Systems



Hochwertige Implantate

nach dem sanften MIMI® Verfahren
50 % preiswerter als herkömmliche Verfahren
schmerzarm und sofort belastbar
innovativ und seit 25 Jahren bewährt

Parodontologie

schonendes, schmerzarmes Verfahren

Hochwertiger Zahnersatz und Ästhetische Zahnheilkunde

eigenes Meisterlabor

Kinder- u. Jugendzahnheilkunde

wöchentliche Kindersprechstunde (Mo von 13.30 - 15.00 Uhr)

Prophylaxe

eigenes Prophylaxe Zentrum mit umfangreichem Angebot von Professioneller Zahnreinigung, Kinderprophylaxe, Bleaching,...

Kommen Sie vorbei und lassen sich von uns ausführlich beraten!

zahnzentrum
arnd papert

Pirmasenser Straße 60b
67655 Kaiserslautern
Tel: 06 31 / 1 38 47
www.zahnzentrum-papert.de